



# Skyward (Family Access) (Acceso a la familiar)

¿Nuevos Padres/Guardianes, nueva dirección electrónica? Espera una semana

1: Abre un navegador de internet



2: Y escribe la siguiente dirección electrónica:  
<http://www.issaquah.wednet.edu/family/FamilyAccess>



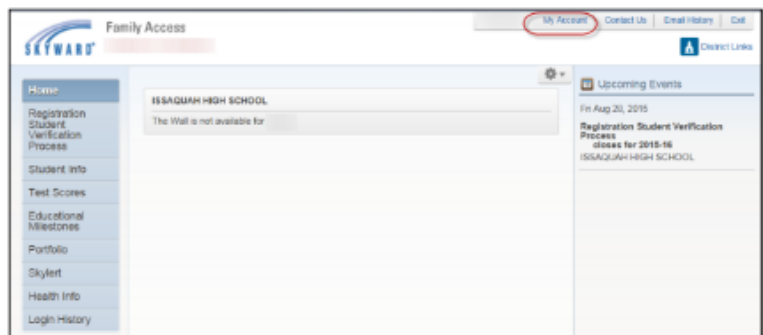
3: Iniciar la sesión con Login ID y Password (inicio de sesión y contraseña)



¿Olvido su inicio de sesión y contraseña?  
Haz clic en "Forgot Login/ Password"  
Revisa tu correo electrónico

Para cambiar el idioma:

1: Haz clic en "My Account" (mi cuenta)



2: Selecciona "Show Google Translator" (mostrar el traductor de Google) y haz clic en "Save"



3: Encuentra la pestaña "Select Language" (seleccionar idioma) y haz clic en la flecha para seleccionar el idioma que deseas del menú





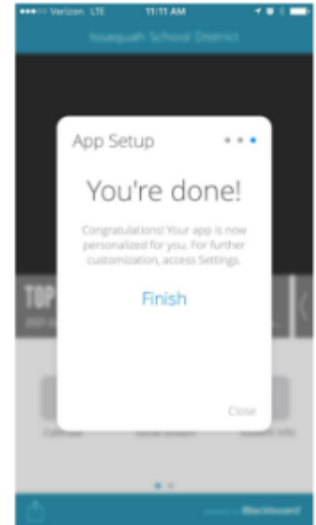
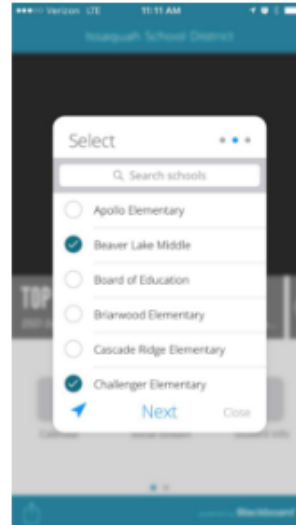
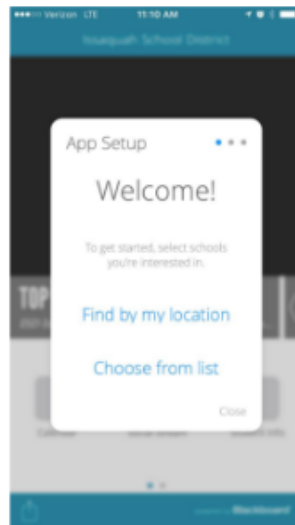
# Issaquah School District Aplicación (App)

**1: Instala la aplicación en el teléfono /tableta**

**2: Selecciona "Choose from List"**

**3: Selecciona la escuela o escuelas**

**4: Haz clic en "Finish" (terminar)**



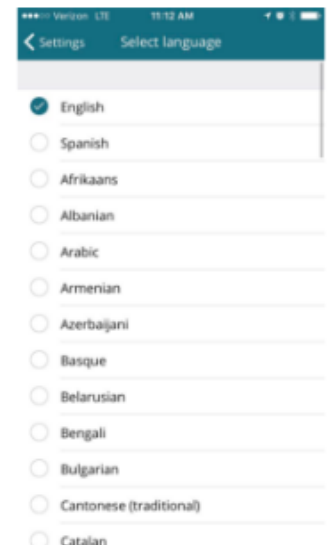
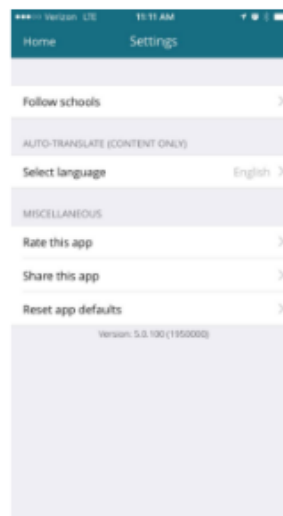
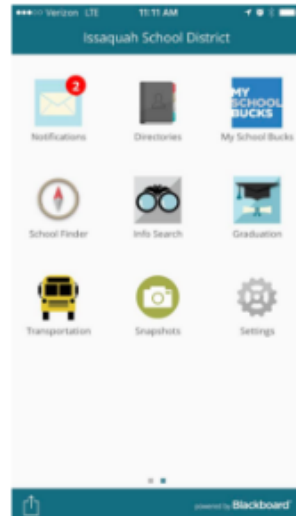
## Para cambiar el idioma en las herramientas

**1: Dirigete a la segunda pantalla**

**2: Selecciona "Settings" (herramientas)**

**3: Selecciona "Select Language" (escoje el idioma deseado)**

**4: Selecciona el idioma**



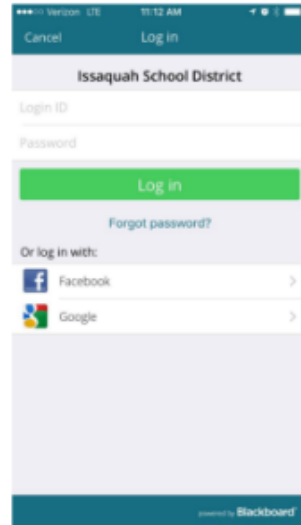
# Para acceder a la información de los estudiantes como: calificaciones y asistencia

1: Haz clic en "Student Info" (información del estudiante)

2: Ingresa el nombre del usuario de Skyward

Tu estudiante o estudiantes serán adicionados

Haz clic en el nombre del estudiante para ver la información de: calificaciones, tareas, asistencia, saldo de la cuenta



**Nota:** La información del estudiante no esta traducida en la aplicación (App) de Issaquah School District

Dirígete a Skyward "Family Access" (Acceso de la Familiar) en línea para la traducción