



Skyward (家庭访问门户)

当天有更新的家长或监护人电子邮件吗？需等待一周

1: 打开网页浏览器



2: 登录网址

<http://www.issaquah.wednet.edu/family/FamilyAccess>



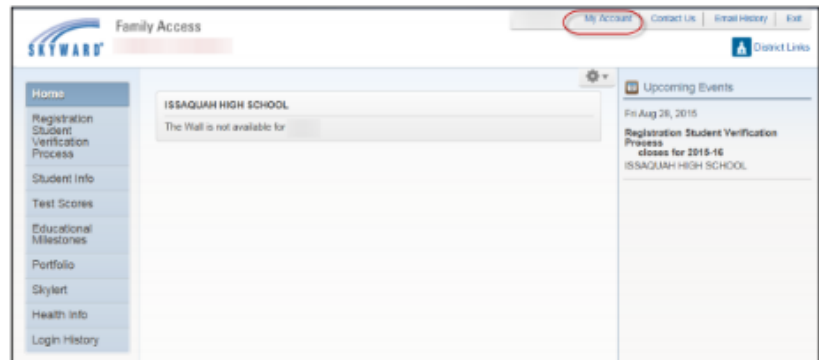
3: 输入用户名和密码登录



忘记用户名和密码
点击"忘记用户名和密码"
查看你的邮件

修改语言设置

1: 点击"我的账户"



2: 选择"显示Google翻译"并点击"保存"



3: 找到"选择语言"标签，
点击箭头选择
菜单中的语言





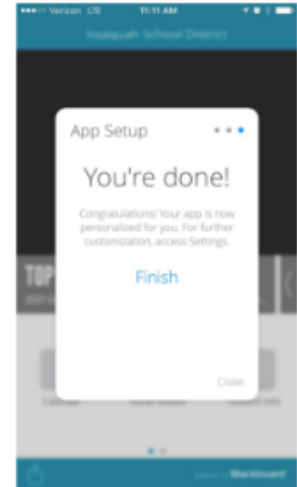
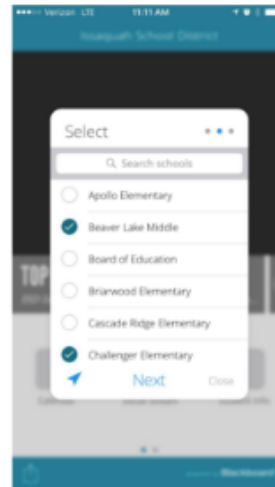
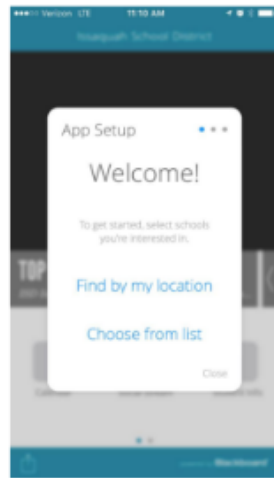
伊萨夸学区的App

1: 在手机/
平板电脑
上下载App

2: 选择
"Choose
from List"

3:
选择学校

4:
"选择"结束"



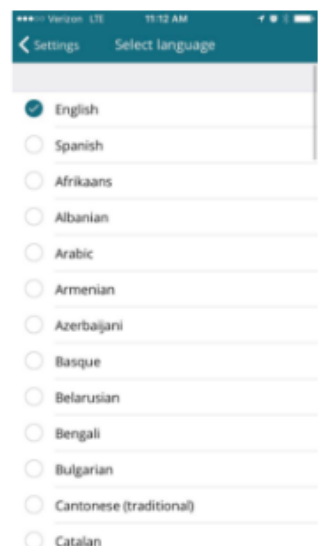
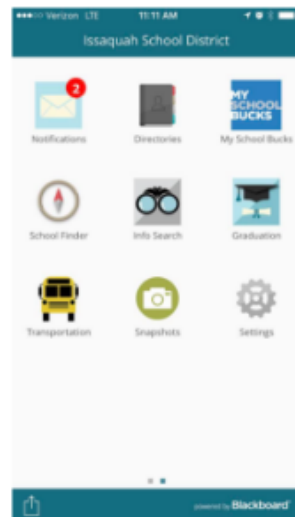
修改语言设置

1:
滑动到第二屏

2: 选择设置

3: "选择语言"

4: 选择语言

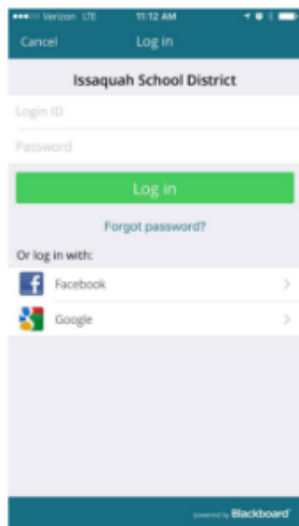


访问学生信息（年级、考勤）

1: "学生信息"



2: 登录到 Skyward



添加您的学生

点击学生姓名并查看信息（年级、作业、考勤、学费账户余额）

注意：伊萨夸学区的 **app** 没有关于学生信息的翻译

进入 **Skyward** 的在线 "家庭访问" 查看翻译